

Link do produktu: <https://www.sklep998.pl/dwuczesciowy-kombinezon-wypornosciowy-mullion-northsea2-hi-vis-p-750.html>



Dwuczęściowy kombinezon wypornościowy MULLION Northsea2 Hi-Vis

Cena brutto	1 137,75 zł
Cena netto	925,00 zł
Dostępność	Dostępny
Numer katalogowy	B251
Producent	Sklep998
Typ kombinezonu	dwuczęściowy
ROZMIAR	L

Opis produktu

Popularny model kombinezonu wypornościowego.

Wersja dwuczęściowa oferowana teraz w nowej, doskonale widocznej żółto-czarnej kolorystyce hi-vis (high visibility).

Idealny sztormiak dla wędkarzy, rybaków, żeglarzy, strażaków; wyporność łącznie 121 Newtonów (rozmiar L), norma EN 343; zabezpiecza przed szokiem termicznym i hipotermią;

- wersja dwuczęściowa oferowana tylko w komplecie kurtka + spodnie
- warstwa zewnętrzna wodoodporna i odporna na ścieranie wykonana z poliestru 210D
- zwijany, ocieplany kaptur z daszkiem w dobrze widocznym, jaskrawym kolorze; przyjemny w dotyku kołnierz z polaru
- zapięcie na zamek błyskawiczny z przodu pod podwójną klapą z zapięciem na rzep
- 2 naszywane kieszenie na piersi z wodoodpornymi klapami
- 2 naszywane kieszenie na wysokości pasa z wodoodpornymi klapami
- 2 naszywane kieszenie na spodniach z wodoodpornymi klapami
- regulowane elastyczne szelki
- wewnętrzne regulowane na rzepy manszety neoprenowe na nadgarstkach
- zapięcie na zamek i klin na nogawce dla łatwego zakładania na buty
- taśma odblaskowa na kapturze i piersi
- 1 kieszeń wewnętrzna z zamknięciem na rzep

Występują w rozmiarach:

S, M, L, XL oraz 2XL

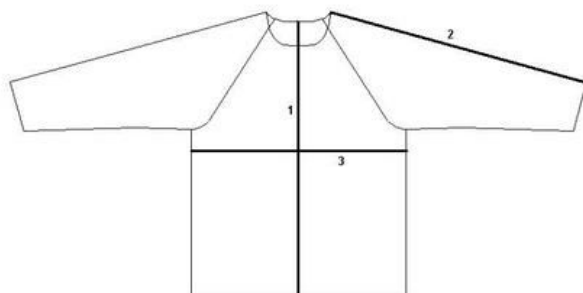
Produkt posiada dodatkowe opcje:

ROZMIAR KOMBINEZONU WYPORNOŚCIOWY: S , M , L , XL , 2XL

Tabela rozmiarów

Tabela rozmiarów

KURTKA



ROZMIAR			S	M	L	XL	2XL	3XL
			48	52	56	60	64	68
1	DŁUGOŚĆ PLECÓW (cm) BACK LENGTH	-2	86	88	90	92	94	94
2	DŁUGOŚĆ RĘKAWÓW (cm) SLEEVE LENGTH	-1.5	81	83	85	87	89	89
3	1/2 OBWODU KLATKI PIERSIOWEJ (cm) 1/2 CHEST GIRTH	+1.5	60	64	68	72	76	80
		-2						

SPODNI

ROZMIAR:			S	M	L	XL	2XL	3XL
			48	52	56	60	64	68
1	1/2 OBWODU W TALII 1/2 WAIST GIRTH	-2	49	53	57	61	65	69
2	1/2 OBWODU WEWN. NOGAWKI 1/2 GIRTH INS LEG HEIGHT	-2	73	77	81	85	89	93
3	DŁUGOŚĆ BOCZNA SIDE LENGTH	-1.5	119	122	123	127	128	133
4	DŁUGOŚĆ WEWN. NOGAWKI INSIDE LEG LENGTH	+1.5	77	79	79	82	82	86
		+1.5						

